

ARMARE I CORDOLI (50x22)
CON 5+5Ø12 CORRENTI
STAFFE Ø8/10"

MATERIALI E PRESCRIZIONI:

CALCESTRUZZO A PRESTAZIONE GARANTITA (UNI EN 206-1)

Classe di esposizione ambientale
(UNI 11104/2004 e UNI EN 206-1/2006):
- fondazione XC2
- struttura in elevazione XC1
Rapporto acqua/cemento massimo a/c max = 0,60
Classe di resistenza minima a compressione (D.M. 14-01-2008): C25/30
Resistenza caratteristica cubica cls armato $\geq R_{ck}$ 350
Controllo di accettazione (D.M. 14-01-2008) tipo A
Dosaggio minimo di cemento (UNI 11104/2004) 350 kg/mc
Diametro massimo degli aggregati 20 mm

PROCEDURA DI MESSA IN OPERA:

Tempo di attesa massimo del cls in betoniera 60 minuti dall'arrivo in cantiere
Attesa massimo di caduta del getto 90 minuti dalla preparazione all'impianto 60 cm

NON DEVE ESSERE AGGIUNTA ACQUA AL CALCESTRUZZO IN CANTIERE

ACCIAIO PER C.A. B450C (D.M. 14-01-2008)

Limite di snervamento $F_y > 450$ N/mm²
Limite di rottura $F_t > 540$ N/mm²

PRESCRIZIONI PER LE STRUTTURE IN C.A.

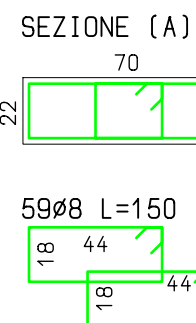
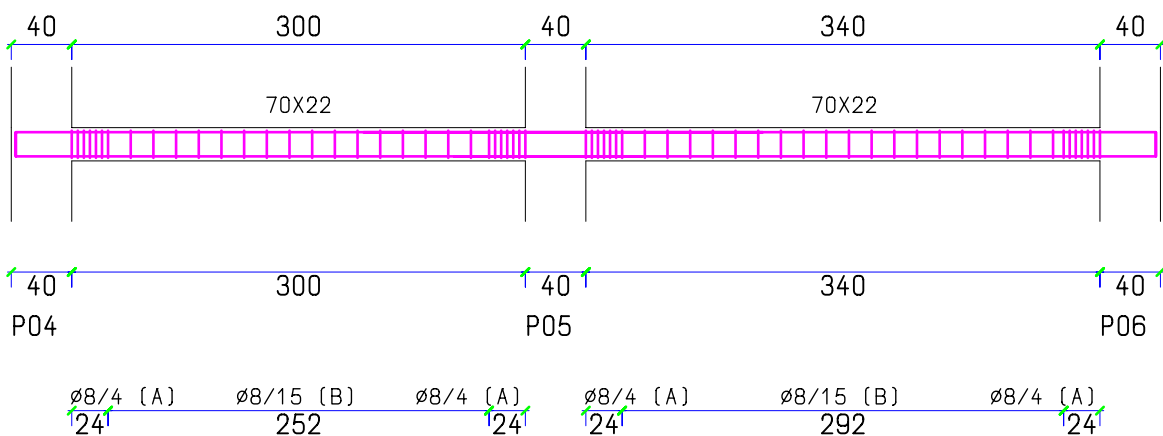
Copriferro minimo fondazioni e muri elevazione 50 mm
Copriferro minimo struttura in elevazione 25 mm
Durata minima della maturazione umida da effettuarsi mediante ricoprimento della superficie non casserata con geotessile bagnato ogni 24 ore o con altro metodo di protezione equivalente 3 giorni

Tempo di maturazione cls (Cemento R32,5) 28gg dal getto

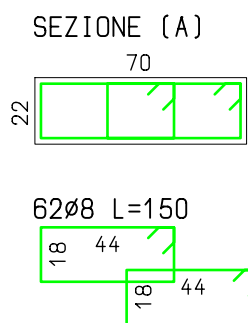
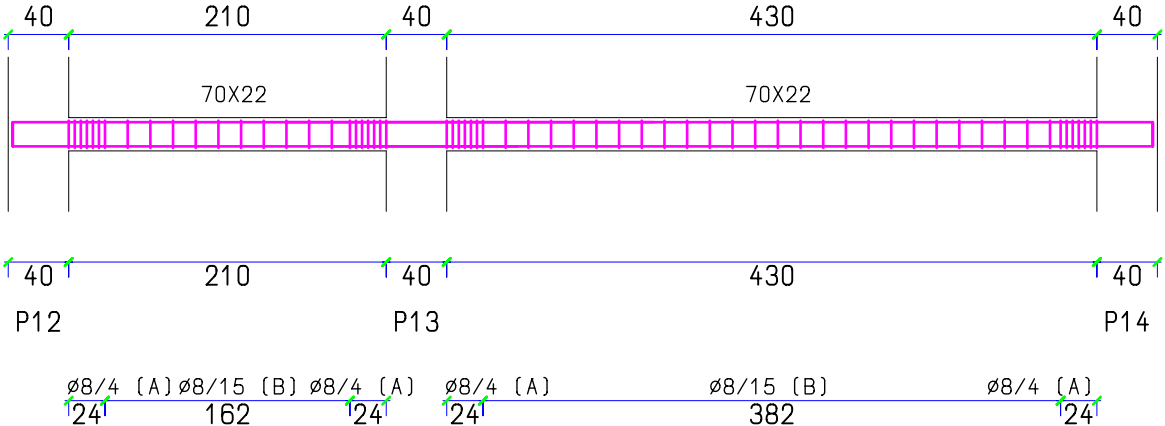
LEGENDA:

Muro (q. testa var.)
con rivestimento in pietra

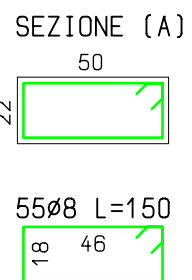
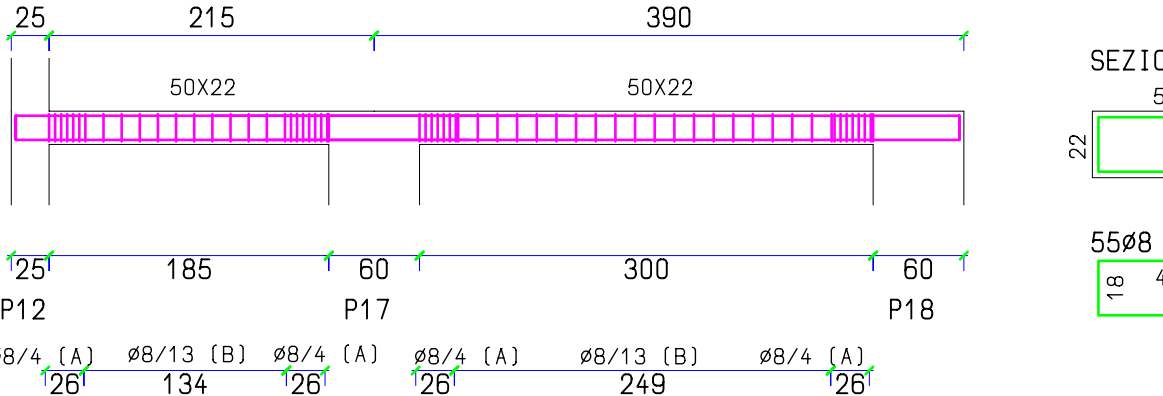
Trave T07



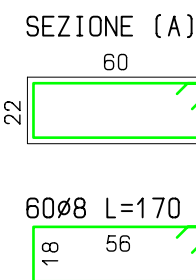
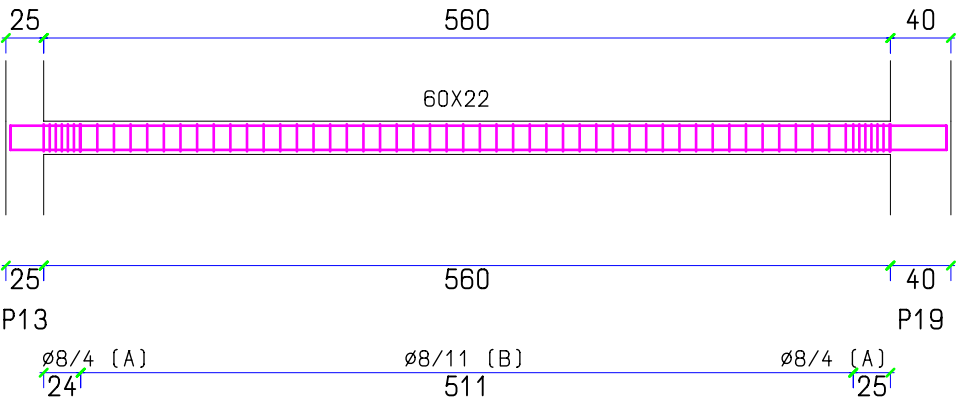
Trave T08



Trave T11



Trave T12



02	Geom. M. Parodi	ING. P. BAGNASCO	-	19-12-2018
01	Ing. D. Campus	ING. P. BAGNASCO	PRIMA EMISSIONE	10-12-2018
AGG. N°	DISEGNATORE	VERIFICATO	OGGETTO DI MODIFICA	DATA
COMUNE DI LAIGUEGLIA				
COMMITTENTE LA QUIETE s.a.s. - ROSSI MANUELA - ROSSI PAOLO				
PROGETTO: PERMESSO DI COSTRUIRE CONVENZIONATO AI SENSI DELL'ART. 32 L.R. 29/2016 E S.M.I. PER LA REALIZZAZIONE DI N. 3 EDIFICI RESIDENZIALI IN AREE COMPRESSE TRA STRADA VICINALE COLLE MICHERI E STRADA VICINALE CUNI INSERITA NEL P.P. DI INIZIATIVA PRIVATA IN ZONA C2 DI P.R.G.				
ESECUTIVO STRUTTURALE - TIPOLOGIA B				
scala 1:50	OGGETTO CARPENTERIA ED ARMATURA SECONDO SOLAIO			il progettista Ing. P. Bagnasco
data Dicembre 2018				
rif. studio 1439/18 C.A.				
PROGETTAZIONE PER L'EDILIZIA CIVILE E INDUSTRIALE ANALISI STRUTTURALE URBANISTICA			Disegnatore: Ing. D. Campus	
STUDIO TECNICO ING. PAOLO BAGNASCO - VIA PANNA DEL MULINO N°78/3 - 10143 CARCARE (SV) - Tel. 016207804-panna IVA: 00636700302			TAVOLA 24/E	